

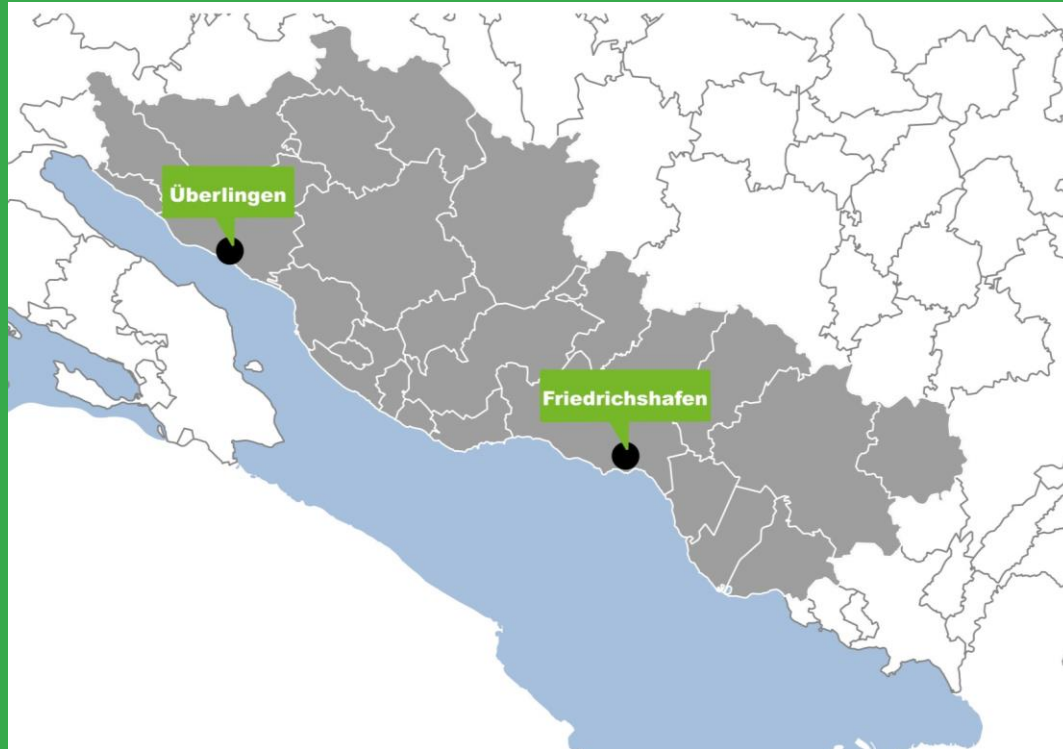
STADTWERK AM PULS DER ZEIT IM JAHR 2023

MODERN, EFFIZIENT, NACHHALTIG -
Baugebieterschließung mit dem Stadtwerk am See

STADTWERK
AM SEE 

1. VORSTELLUNG STADTWERK AM SEE

WIR STELLEN UNS VOR... DAS STADTWERK AM SEE

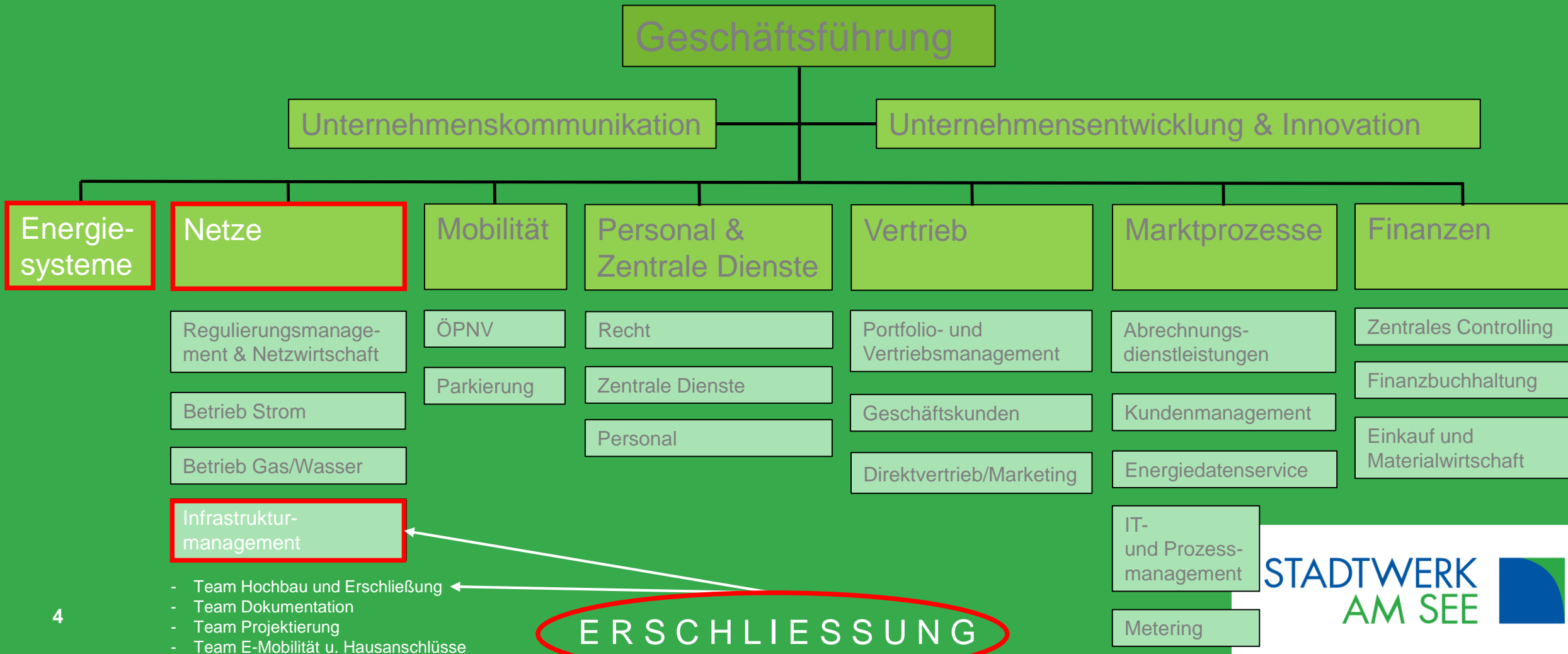


Junge Geschichte – lange Tradition:

Gegründet 2012 aus den Versorgungsbereichen der Technische Werke Friedrichshafen GmbH und der Stadtwerke Überlingen GmbH

Heute: ca. 400 Mitarbeiter, davon 20 Auszubildende/Studierende

UNSERE ORGANISATIONSSTRUKTUR...



IHRE ANSPRECHPARTNER BEI DER UMSETZUNG DES BAUGEBIETES „HÄLDLE“

Aus unserem Team „Hochbau und Erschließung“
Zuständig für die Betreuung der Baumaßnahme:

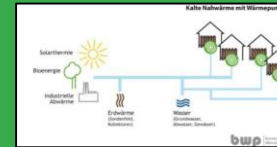


Dipl.-Ing. (FH)
Bauingenieurin
Julia Brugger
Teamleiterin



M. Sc.
Bauingenieur
Steven Sujoto
Projektleiter

Weitere Zuarbeit erhalten wir
aus den Bereichen / Teams:



Energiesysteme



Dokumentation:
(Vermessung, GIS, Drohne,
Bauzeichner)



Projektierung:
(Versorgungsleitungen
Gas, Wasser, Strom)



Betrieb
Telekommunikation:
(Telekommunikation
/Glasfaser)



E-Mobilität

WAS UNS AUSMACHT...

- ✓ Ihr Stadtwerk am See als **regionaler Vertrags- und Ansprechpartner mit großer Markterfahrung**
- ✓ **Synergienutzung** durch Bündelung der Leistungen optimal möglich (Erschließungsplanung, Energiesysteme)
- ✓ **örtliche Präsenz** und gute Kenntnis der regionalen Strukturen
- ✓ enge **partnerschaftliche Zusammenarbeit** ist uns sehr wichtig

2. UNSERE LEISTUNGEN

BAUGEBIETSERSCHLIESSUNG MODERN, EFFIZIENT, NACHHALTIG

Unser Ziel:

Schaffen von modernen, effizienten und nachhaltigen - im besten Falle sogar klimaneutralen - Baugebieten



BAUGEBIETSERSCHLIESSUNG MODERN, EFFIZIENT, NACHHALTIG

Nachhaltigkeit beginnt bei uns bereits zu Beginn des Planungsprozesses
Deshalb:

Kooperation Stadtwerk am See mit Sieber Consult

Heißt: Bauleitplanung und Erschließungsplanung erfolgen parallel

BAUGEBIETSERSCHLIESSUNG MODERN, EFFIZIENT, NACHHALTIG

PHASE 1: Städtebaulicher Entwurf

Sieber Consult:

- Abstimmung mit der Kommune
- Ggf. Entwicklungskonzept
- Städtebauliches Konzept
- Grünordnungskonzept
- Immissionsschutzkonzept
- Artenschutzkonzept
- Visualisierung

Stadtwerk am See:

- Erschließungsträgerschaft / Ing. - dienstleistung
- Erschließungskonzept
- Konzept zur Ver- und Entsorgung
- Ganzheitliches Energiekonzept
- Mobilitätskonzept
- Geologie, Boden- und Altlastenmanagement
- Vermessung, GIS, Drohnenbefliegung

PHASE 2: Bebauungsplan

Sieber Consult:

- Bebauungsplan
- Festsetzungskonzept
- Grünordnungsplanung, Ausgleichsberechnung
- Verfahrensbegleitung
- Abwägungsvorlagen
- Durchführungsverträge, Städtebauliche Verträge
- Baurechtschaffung

Stadtwerk am See:

- Zuarbeit Abwägungs- und Festsetzungsvorschläge

BAUGEBIETSERSCHLIESSUNG MODERN, EFFIZIENT, NACHHALTIG

PHASE 3: Ausführungsplanung und Bauausführung

Sieber Consult:

- Ggf. weitere Leistungen wie ökologische Baubegleitung, naturschutzrechtliches Monitoring etc.

Stadtwerk am See:

- Ausführungsplanung
- Ausschreibung und Vergabe
- Bauausführung
- Auf Wunsch: Vorfinanzierung der Maßnahme
- Auf Wunsch: Betrieb der Energieversorgung

BAUGEBIETSERSCHLIESSUNG MODERN, EFFIZIENT, NACHHALTIG

2.1 Tiefbau

- ✓ Straßenbau einschl. Straßenbegleitgrün, sowie Platz-/Quartiersgestaltung, Markierung/Beschilderung
- ✓ Kanalbau, Regenwassermanagement
- ✓ Trinkwasserversorgung
(entweder Versorgung durch SWSee oder Koordination mit Trinkwasserversorger)
- ✓ Gas, Strom, Breitband
(entweder Versorgung durch SWSee oder Koordination mit jeweiligem Versorgungsträger)
- ✓ Straßenbeleuchtung
(entweder Versorgung durch SWSee oder Koordination mit entsprechendem Versorgungsträger)
- ✓ Baugrunduntersuchung, Bodenmanagement
- ✓ Sicherheits- und Gesundheitsschutzkoordination
- ✓ Vermessung (Einsatz von Drohne und Laserscanner)

BAUGEBIETSERSCHLIESSUNG MODERN, EFFIZIENT, NACHHALTIG

2.2.1 Energiekonzept

- ✓ Innovative und gesamtheitliche Energielösungen für Kommunen und Quartiere
- ✓ Betrachtung und Vergleich innovativer Technologien für die Wärmeversorgung, wie BHKWs, Solarthermie, Holzhackschnitzel-Kessel oder Wärmepumpen
- ✓ Umsetzung des Energiekonzepts nach Kundenwunsch
- ✓ Wirtschaftlichkeitsbetrachtung der Energiekonzepte
- ✓ Berücksichtigung relevanter Förderprogramme bei der Umsetzung
- ✓ Berücksichtigung von Glasfaseranschlüssen und Ladeinfrastruktur für E-Mobilität
- ✓ Konkrete Handlungsempfehlungen unserer Experten
- ✓ Ausgearbeiteter Bericht zur Vorstellung für Gremien

BAUGEBIETSERSCHLIESSUNG MODERN, EFFIZIENT, NACHHALTIG

2.3 Konzept zur E-Mobilität

- ✓ Wir stellen Ihnen **E-Ladesäulen auf öffentlichen Stellplätzen** innerhalb eines Baugebietes zur Verfügung
- ✓ Weiterhin stellen wir Ihnen **Fahrzeuge** für ein quartiersbezogenes Carsharing zur Verfügung (Erweiterung bei hoher Nachfrage beliebig möglich)
- ✓ **Abfrage im Wohngebiet** um Nachfrage zu konkretisieren (Mobilitätsverhalten, Wer würde Carsharing nutzen, Wieviel darf es kosten, damit es genutzt wird? usw.)
- ✓ **Fördermöglichkeiten**



BAUGEBIETSERSCHLIESSUNG MODERN, EFFIZIENT, NACHHALTIG

Prinzip der Erschließungsträgerschaft

- ✓ **Kombination der Verkehrs- und Tiefbauplanung** mit der Entwicklung **innovativer und maßgeschneiderter Energie- sowie Mobilitätskonzepte** als gesamtheitliche und funktionale Lösung mit **einem Ansprechpartner**
- ✓ Optimale Voraussetzung für die unbedingt erforderliche enge **Zusammenarbeit mit einem Bauleitplaner**
- ✓ **Möglichkeit der Nachverhandlung bei Angebotsabgaben** (Ausschreibung und Vergabe nach den kommunalen Vergaberichtlinien unter Anwendung der VOB ebenfalls möglich)
- ✓ Möglichkeit der **Vorfinanzierung** Ihrer Baumaßnahme
- ✓ **Übernahme von Koordinierungsaufgaben und Risiken** (Terminrisiken, Koordinierungsrisiken, Schnittstellenrisiken)
- ✓ Personelle und finanzielle **Entlastung Ihrer Kommune / Ihres Unternehmens**

A photograph of two men in a kitchen. The man on the right is wearing a dark blue shirt and a black cap, and is using a black blowtorch to heat a pan of food. The man on the left is wearing a dark beanie and a plaid shirt, and is laughing heartily. The background shows a kitchen with various items on the counter and shelves.

STADTWERK AM ANTWORTEN